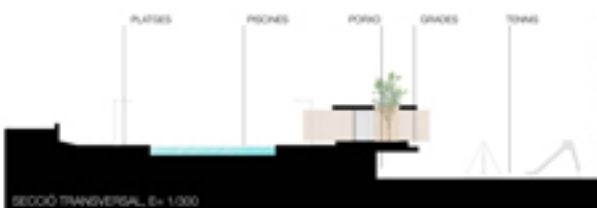


VISTA DES DE LES PISCINES



PLANTA VESTUARIS, E= 1/1000



SECCIÓ TRANSVERSAL, E= 1/1000



ALÇAT DES DE LES PISCINES, E= 1/1000



ESQUEMA VOLUMÈTRIC



ALÇAT DES DE LES PISTES DE TENNIS, E= 1/1000



VISTA DE L'ENTRADA

NOVES PISCINES A DALTMAR

CONSTRUÏDORA: GAFFRONE-ROCA S.A.
 ARQUITECTES: JOSEP M. ALVENTOSA, MARC ALVENTOSA
 COL·LABORADORS: MARC SENDRA, XAVIER MORELL